



ADSCRITO GRATUIDAD

CAMPO LABORAL

El campo laboral lo constituyen industrias y empresas de distintos sectores productivos y/o de servicios principalmente portuario, forestal, minero, manufactureras, energía, petroquímica, transporte, alimentos y bebidas, cementera, acero, textil y celulosa, además en servicios de consultoría, aplicando conocimientos en la gestión del mantenimiento de equipos, sistemas y componentes tanto de equipos fijos como maquinaria móvil.

TÉCNICO de NIVEL SUPERIOR en

Gestión Industrial y Mantenimiento Predictivo

PERFIL DE EGRESO BASADO EN COMPETENCIAS

La(e)l egresada(o) en Gestión Industrial y Mantenimiento Predictivo está capacitada/o para planificar, instalar y coordinar tareas de mantenimiento industrial aplicando técnicas avanzadas de diagnóstico, como inspección predictiva y ensayos no destructivos, utilizando instrumentos de tecnología de punta, siendo capaz de interpretar los resultados de estas mediciones predictivas, identificando fallas tempranas o diagnosticando las existentes y elaborar informes técnicos que reporten a las distintas unidades y niveles de la organización para la toma de decisiones que aseguren la confiabilidad operativa y la continuidad de los procesos industriales.

NUESTRO SELLO

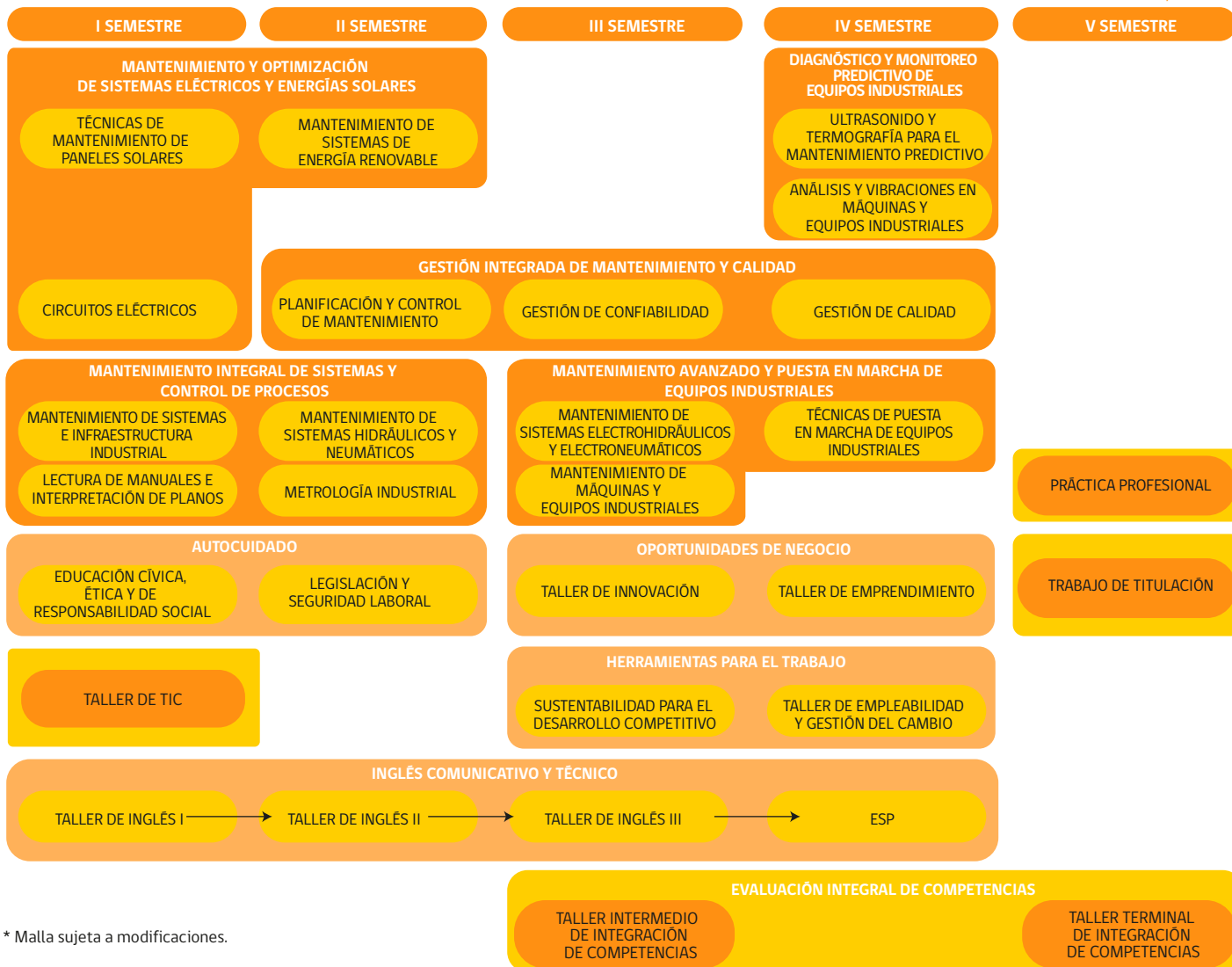
La(e)l egresada(o) será capaz de actuar con un sentido ético, responsabilidad cívica y ciudadana, respeto por las personas y comprometido con el medio ambiente y la sustentabilidad del entorno, demostrando y promoviendo la innovación y emprendimiento en las organizaciones.



EL TECNOLÓGICO REGION DE VALPARAISO



MALLA TNS EN GESTIÓN INDUSTRIAL Y MANTENIMIENTO PREDICTIVO



* Malla sujeta a modificaciones.